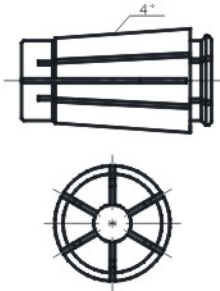


SD 精密彈性筒夾

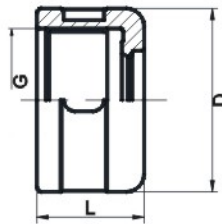


型號	規格尺寸
SD06-□	2E、3E、4E、5E、6E
SD10-□	2E、3E、4E、5E、6E、7E、8E、9E、10E
SD16-□	3E、4E、5E、6E、7E、8E、9E、10E、11E、12E、13E、14E、15E、16E
SD20-□	4E、5E、6E、8E、10E、12E、16E、20E
SD25-□	6E、8E、10E、12E、16E、20E、25E

E型SD筒夾銑刀用

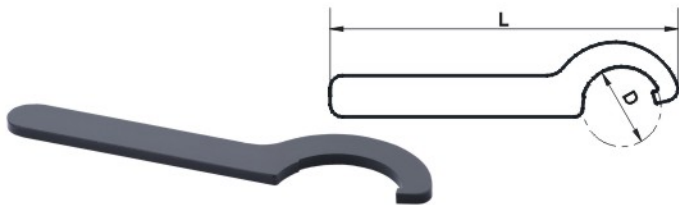
型號	規格尺寸
SD06-□	2.0、2.25、2.5、2.75、3.0(間隔0.25)
	3.5、4.0、4.5、5.0、5.5、6.0(間隔0.5)
SD10-□	2.0、2.25、2.5、2.75、3.0(間隔0.25)
	3.5、4.0、4.5、5.0、5.5、6.0、6.5、7.0、7.5、8.0、8.5、9.0、9.5、10.0(間隔0.5)
SD16-□	3.0、3.5、4.0、4.5、5.0、5.5、6.0、6.5、7.0、7.5、8.0、8.5、9.0、9.5、10.0、10.5、11.0、11.5、12.0、12.5、13.0、13.5、14.0、14.5、15.0、15.5、16.0(間隔0.5)
	4.0、4.5、5.0、5.5、6.0、6.5、7.0、7.5、8.0、8.5、9.0、9.5、10.0、10.5、11.0、11.5、12.0、12.5、13.0、13.5、14.0、14.5、15.0、15.5、16.0、16.5、17.0、17.5、18.0、18.5、19.0、19.5、20.0(間隔0.5)
SD20-□	4.0、4.5、5.0、5.5、6.0、6.5、7.0、7.5、8.0、8.5、9.0、9.5、10.0、10.5、11.0、11.5、12.0、12.5、13.0、13.5、14.0、14.5、15.0、15.5、16.0、16.5、17.0、17.5、18.0、18.5、19.0、19.5、20.0(間隔0.5)
	6.0、8.0、10.0、12.0、16.0、16.5、17.0、17.5、18.0、18.5、19.0、19.5、20.0、20.5、21.0、21.5、22.0、22.5、23.0、23.5、24.0、24.5、25.0、25.5(間隔0.5)

OZ 螺母



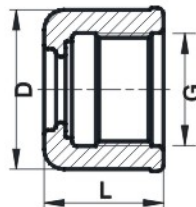
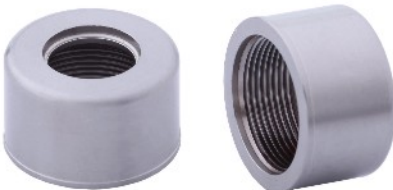
型號	ØD	L	G
CN-SD06	20	15	M14×1.0
-SD10	29	17	M21.5×1.0
-SD16	41	24	M32×1.5
-SD20	50	25	M40×1.5
-SD25	55	28	M45×1.5

SD 扳手



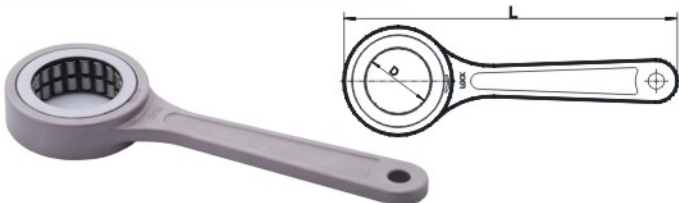
型號	L	ØD
SP-SD06	120	20
-SD10	150	29
-SD16	170	41
-SD20	180	50
-SD25	190	55

SDP 螺母



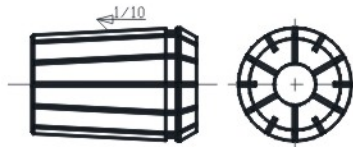
型號	ØD	L	G
CN-SDP06	20	15	M14×1.0
-SDP10	30	17	M21.5×1.0
-SDP16	40	24	M32×1.5
-SDP20	50	24	M40×1.5
-SDP25	55	25	M45×1.5

SDP 扳手



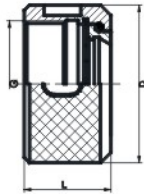
型號	L	ØD
SP-SDP06	127	20
-SDP10	165	30
-SDP16	207	40
-SDP20	242	50
-SDP25	295	55

OZ 彈性筒夾



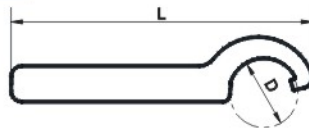
型號	規格尺寸
OZ25-□	6,7,8,9,10,11,12,13,14,15,16,17,18,19,20,21,22,23,24,25
OZ32-□	6,7,8,9,10,11,12,13,14,15,16,17,18,19,20,21,22,23,24,25,26,27,28,29,30,31,32

OZ 螺母



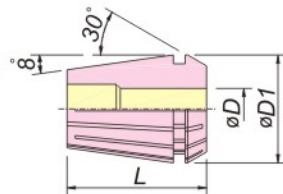
型號	ØD	L	G
CN-OZ25	60	33	M48 × 2.0
-OZ32	78	40	M60 × 2.5

OZ 扳手



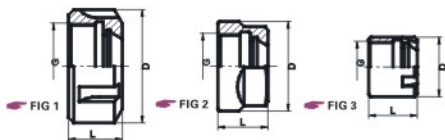
型號	ØD	L
SP-OZ25	60	260
-OZ32	78	272

ER 彈性筒夾



型號	D1	L	規格尺寸
ER 8-□	8.5	13.5	1, 1.5, 2, 2.5, 3, 3.5, 4, 4.5, 5
ER11-□	11.5	18	1, 1.5, 2, 2.5, 3, 3.5, 4, 4.5, 5, 5.5, 6, 6.5, 7
ER16-□	17	27	1, 2, 3, 4, 5, 6, 7, 8, 9, 10 1.5, 2.5, 3.5, 4.5, 5.5, 6.5, 7.5, 8.5, 9.5
ER20-□	21	31	1, 2, 3, 4, 5, 6, 7, 8, 9, 10, 11, 12, 13 1.5, 2.5, 3.5
ER25-□	26	35	2, 3, 4, 5, 6, 7, 8, 9, 10, 11, 12, 13, 14, 15, 16
ER32-□	33	40	2, 3, 4, 5, 6, 7, 8, 9, 10, 11, 12, 13, 14, 15, 16, 17, 18, 19, 20
ER40-□	41	46	4, 5, 6, 7, 8, 9, 10, 11, 12, 13, 14, 15, 16, 17, 18, 19, 20, 21, 22, 23, 24, 25, 26
ER50-□			12, 14, 16, 18, 20, 22, 24, 26, 28, 30, 32, 34mm

ER 螺母



型號	圖號 FIG	ØD	L
CN-ER11	2	19	12
-ER16		30	17
-ER20		34	19
-ER25	1	42	20
-ER32		50	23
-ER40		63	25

型號	圖號 FIG	ØD	L
-ER11M	3	17.5	12
-ER16M		23.5	18
-ER20M		28	19
-ER25M		35	20

ER 扳手

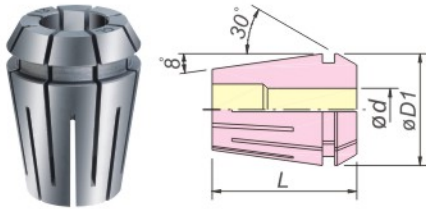


型號	圖號 FIG	L	B	ØD
SP-ER11	1	120	17	—
SP-ER16		140	27	—
SP-ER20		170	30	—
SP-ER25	2	210	—	42
SP-ER32		250	—	50
SP-ER40		290	—	63
SP-ER11M	3	95	17	—
SP-ER16M		118	22	—
SP-ER20M		130	28	—

▲可用于普通ER筒夾刀柄，ERS規格附帶扳手一把

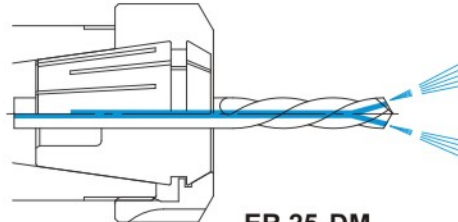


ER 止水筒夾



型號	D1	L	規格尺寸
ERE16-□	17.0	27.5	4,5,6,7,8,9,10
ERE20-□	21.0	31.5	4,5,6,7,8,9,10,11,12,13
ERE25-□	26.0	34.0	4,5,6,7,8,9,10,11,12,13,14,15,16
ERE32-□	33.0	40.0	4,5,6,7,8,9,10,11,12,13,14,15,16,17,18,19,20
ERE40-□	41.0	46.0	4,5,6,7,8,9,10,11,12,13,14,15,16,17,18,19,20,21,22,23,24,25,26

ER 止水筒夾



ER 16-DM

Spannbereich / Clamping Capacity		Ø [Inch]	Art. Nr. / Art. No.
[mm]	[Inch]		
3.00 h9	0.1181 h9	-	1216.03000
3.18 h9	0.1250 h9	1/8"	1216.03182
4.00 h9	0.1575 h9	-	1216.04000
4.76 h9	0.1875 h9	3/16"	1216.04762
5.00 - 4.50	0.1969 - 0.1772	-	1216.05000
6.00 - 5.50	0.2362 - 0.2165	-	1216.06000
6.35 - 5.85	0.2500 - 0.2303	1/4"	1216.06352
7.00 - 6.50	0.2756 - 0.2559	-	1216.07000
7.94 - 7.44	0.3125 - 0.2929	5/16"	1216.07942
8.00 - 7.50	0.3150 - 0.2953	-	1216.08000
9.00 - 8.50	0.3543 - 0.3347	-	1216.09000
9.53 - 9.03	0.3750 - 0.3556	3/8"	1216.09532
10.00 - 9.50	0.3937 - 0.3740	-	1216.10000

ER 25-DM

Spannbereich / Clamping Capacity		Ø [Inch]	Art. Nr. / Art. No.
[mm]	[Inch]		
6.00 h9	0.2362 h9	-	1225.06000
6.35 h9	0.2500 h9	1/4"	1225.06352
7.94 - 7.44	0.3125 - 0.2929	5/16"	1225.07942
8.00 - 7.50	0.3150 - 0.2953	-	1225.08000
9.53 - 9.03	0.3750 - 0.3556	3/8"	1225.09532
10.00 - 9.50	0.3937 - 0.3740	-	1225.10000
11.11 - 10.61	0.4375 - 0.4177	7/16"	1225.11112
12.00 - 11.50	0.4724 - 0.4528	-	1225.12000
12.70 - 12.20	0.5000 - 0.4803	1/2"	1225.12702
14.00 - 13.50	0.5512 - 0.5315	-	1225.14000
14.29 - 13.79	0.5625 - 0.5425	9/16"	1225.14292
15.88 - 15.38	0.6250 - 0.6055	5/8"	1225.15882
16.00 - 15.50	0.6300 - 0.6102	-	1225.16000

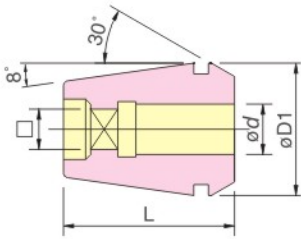
ER 20-DM

Spannbereich / Clamping Capacity		Ø [Inch]	Art. Nr. / Art. No.
[mm]	[Inch]		
3.00 h9	0.1181 h9	-	1220.03000
3.18 h9	0.1250 h9	1/8"	1220.03182
4.00 h9	0.1575 h9	-	1220.04000
4.76 h9	0.1875 h9	3/16"	1220.04762
5.00 h9	0.1969 h9	-	1220.05000
6.00 h9	0.2362 h9	-	1220.06000
6.35 h9	0.2500 h9	1/4"	1220.06352
7.00 - 6.50	0.2756 - 0.2559	-	1220.07000
7.94 - 7.44	0.3125 - 0.2929	5/16"	1220.07942
8.00 - 7.50	0.3150 - 0.2953	-	1220.08000
9.00 - 8.50	0.3543 - 0.3347	-	1220.09000
9.53 - 9.03	0.3750 - 0.3556	3/8"	1220.09532
10.00 - 9.50	0.3937 - 0.3740	-	1220.10000
11.00 - 10.50	0.4330 - 0.4134	-	1220.11000
11.11 - 10.61	0.4375 - 0.4177	7/16"	1220.11112
12.00 - 11.50	0.4724 - 0.4528	-	1220.12000
12.70 - 12.20	0.5000 - 0.4803	1/2"	1220.12702
13.00 - 12.50	0.5118 - 0.4921	-	1220.13000

ER 32-DM

Spannbereich / Clamping Capacity		Ø [Inch]	Art. Nr. / Art. No.
[mm]	[Inch]		
6.00 h9	0.2362 h9	-	1232.06000
6.35 h9	0.2500 h9	1/4"	1232.06352
7.94 - 7.44	0.3125 - 0.2929	5/16"	1232.07942
8.00 - 7.50	0.3150 - 0.2953	-	1232.08000
9.53 - 9.03	0.3750 - 0.3556	3/8"	1232.09532
10.00 - 9.50	0.3937 - 0.3740	-	1232.10000
11.11 - 10.61	0.4375 - 0.4177	7/16"	1232.11112
12.00 - 11.50	0.4724 - 0.4528	-	1232.12000
12.70 - 12.20	0.5000 - 0.4803	1/2"	1232.12702
14.00 - 13.50	0.5512 - 0.5315	-	1232.14000
14.29 - 13.79	0.5625 - 0.5425	9/16"	1232.14292
15.88 - 15.38	0.6250 - 0.6055	5/8"	1232.15882
16.00 - 15.50	0.6300 - 0.6102	-	1232.16000
17.46 - 16.96	0.6875 - 0.6677	11/16"	1232.17462
18.00 - 17.50	0.7087 - 0.6890	-	1232.18000
19.05 - 18.55	0.7500 - 0.7303	3/4"	1232.19052
20.00 - 19.50	0.7874 - 0.7677	-	1232.20000

絲攻筒夾



型號					Tap Standard 絲攻規格		Tap Shank 絲攻柄尺寸	
ERW16	ERW20	ERW25	ERW32	ERW40	DIN	JIS	柄徑 øD	四方孔
160450	200450	250450	320450		M6		4.5	3.4
160500	200500	250500	320500			M4 #8	5.0	4.0
160550	200550	250550	320550			M5 #10	5.5	
160600	200600	250600	320600	400600		M6 1/4U	6.0	4.5
160601	200601	250601	320601	400601	M8			4.9
160610	200610	250610	320610	400610		5/16U	6.1	
160620	200620	250620	320620	400620		M8	6.2	5.0
160700	200700	250700	320700	400700	M10	M10	7.0	5.5
160800	200800	250800	320800	400800		7/16U	8.0	6.2
	200850	250850	320850	400850		M12	8.5	6.5
	200900	250900	320900	400900	M12		9.0	7.1
	201000	251000	321000	401000			10.0	
		251050	321050	401050		M14	10.5	8.0
		251100	321100	401100	M14		11.0	
		251200	321200	401200	M16		12.0	9.0
		251250	321250	401250		M16	12.5	10.0
			321400	401400	M18	M18	14.0	11.0
			321500	401500		M20	15.0	
			321600	401600	M20		16.0	12.0
			321700	401700		M22	17.0	13.0
				401800	M22		18.0	14.5
				401900		M24	19.0	
				402000		M27	20.0	15.0
				402001	M27	1"U	20.0	16.0
				402200	M30		22.0	18.0

ISO/JIS絲攻筒夾



型號	ød	A
ERS16-ISO2283-2.24	2.24	1.8
-3.15	3.15	2.5
-4.0	4.0	3.15
-4.5	4.5	3.55
-6.3	6.3	5
ERK20-ISO2283-2.24	2.24	1.8
-3.15	3.15	2.5
-4.0	4.0	3.15
-4.5	4.5	3.55
-6.3	6.3	5
ERK25-ISO2283-2.24	2.24	1.8
-3.15	3.15	2.5
-4.0	4.0	3.15
-4.5	4.5	3.55
-6.3	6.3	5
-8.0	8.0	6.3

型號	ød	A
ERK32-ISO2283-2.24	2.24	1.8
-3.15	3.15	2.5
-4.0	4.0	3.15
-4.5	4.5	3.55
-6.3	6.3	5
-8.0	8	6.3
-9.0	9	7.1
-11.2	11.2	9
ERK40-ISO2283-6.3	6.3	5
-8.0	8	6.3
-9.0	9	7.1
-11.2	11.2	9
-12.5	12.5	10
-14	14	11.2
-16	16	12.5

▲可用于普通ER筒夾刀柄，ERS規格附帶扳手一把

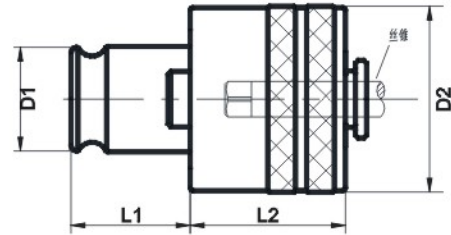
型號	ød	A
ERS16-JIS-4.0	4	3.2
-5.0	5	4
-5.5	5.5	4.5
-6.0	6	4.5
-6.2	6.2	5
ERK20-JIS-4.0	4	3.2
-5.0	5	4
-5.5	5.5	4.5
-6.0	6	4.5
-6.2	6.2	5
-7.0	7	5.5
ERK25-JIS-4.0	4	3.2
-5.0	5	4

型號	ød	A
ERK25-JIS-5.5	5.5	4.5
-6.0	6	4.5
-6.2	6.2	5
-7.0	7	5.5
-8.0	8	6
-8.5	8.5	6.5
ERK32-JIS-4.0	4	3.2
-5.0	5	4
-5.5	5.5	4.5
-6.0	6	4.5
-6.2	6.2	5
-7.0	7	5.5
-8.0	8	6

型號	ød	A
ERK32-JIS-8.5	8.5	6.5
-10.5	10.5	8.0
ERK40-JIS-6.0	6	4.5
-6.2	6.2	5
-7.0	7	5.5
-8.0	8	6
-8.5	8.5	6.5
-10.5	10.5	8.0
-12.5	12.5	10
-13	13	10
-14	14	11
-15	15	12



快換式攻牙仔



	攻牙範圍	øD1	øD2	L1	L2
TC312	M 3~M12	19.0	32.0	21.5	25.0
TC820	M 8~M20	31.0	50.0	35.0	34.0
TC1433	M14~M33	48.0	72.0	55.5	45.0

絲攻	規格		Tap Shank 絲攻柄尺寸		Order No. 訂購編號			
			øD 柄徑	□ 四方孔	TC312 (#1)	TC820 (#2)	TC1433 (#3)	
M 1~M1.8		DIN371	2.5	2.1	011-01			
M 1~M2		ISO529		2.0	013-01			
M 2~M2.5		DIN371	2.8	2.1	011-02			
M2.2~M2.5		ISO529		2.24	013-02			
M 3		ISO529/2283	2.24	1.8	014-01			
		ISO529	3.15	2.5	013-03			
		DIN371	3.5	2.7	011-03			
	#5, #6	JIS	4.0	3.2	010-01			
M3.5		ISO529/2283	2.5	2.0	014-02			
		DIN376		2.1	012-01			
		ISO529	3.55	2.8	013-04			
		DIN371	4.0	3.0	011-04			
M 4		DIN376	2.8	2.1	012-02			
		ISO529/2283	3.15	2.5	014-03			
		ISO529	4.0	3.15	013-05			
		DIN371	4.5	3.4	011-05			
	M4.5 #8	JIS	5.0	4.0	010-02			
M4.5		DIN376	3.5	2.7	012-03			
		ISO529/2283	3.55	2.8	014-04			
		ISO529	4.5	3.55	013-06			
		DIN371	6.0	4.9	011-06			
M 5		DIN376	3.5	2.7	012-04			
		ISO529/2283	4.0	3.15	014-05			
		ISO529	5.0	4.0	013-07			
	M5.5 #10	JIS	5.5	4.5	010-03			
M 6		DIN371	4.5	6.0	4.9	011-07	021-01	
		DIN376		3.4	012-05			
		ISO529/2283	3.55	014-06				
		SIN371	6.0	4.9	011-08	021-02		
	UNC1/4	JIS		4.5	010-04			
		ISO529	6.3	5.0	013-08	023-01		

快換式攻牙仔

絲攻			規格	Tap Shank 絲攻柄尺寸		訂購編號 Order No.		
				∅D 柄徑	□ 四方孔	TC312 (#1)	TC820 (#2)	TC1433 (#3)
M7			DIN376	5.5	4.3	012-06		
			ISO529/2283	5.6	4.5	014-07		
			ISO529	7.1	5.6	013-09	023-02	
		UNC5/16	JIS	6.1	5.0	010-05		
M8			DIN376	6.0	4.9	012-07	022-01	
	M7		JIS	6.2	5.0	010-06	020-01	
			ISO529/2283	6.3		014-08	024-01	
			DIN371	8.0	6.2	011-09	021-03	
			ISO529		6.3	013-10	023-03	
M9			ISO529/2283	7.1	5.6	014-09	024-02	
			ISO529	9.0	7.1	013-11	023-04	
M10	M9	UNC3/8	JIS,DIN376	7.0	5.5	010-07	020-02	
			ISO529/2283	8.0	6.3	014-10	024-03	
			DIN371,ISO529	10.0	8.0	011-10	021-04	
	M11	UNC7/16	JIS	8.0	6.0	010-08	020-03	
		UNC1/2		9.0	7.0	010-10	020-05	
				8.5	6.5	010-09	020-04	
M12			DIN376	9.0	7.0	012-09	022-03	
			ISO529/2283		7.1	014-11	024-04	
M14	M15	UNC9/16	JIS	10.5	8.0	010-11*	020-06	030-01
			DIN376	11.0	9.0	012-10*	022-04	032-01
			ISO529/2283	11.2		014-12*	024-05	034-01
		UNC5/8	JIS	12.0			020-07	030-02
M16			DIN376	12.5	10.0		022-05	032-02
			JIS,ISO529/2283				020-08	030-03
M18		UNC3/4	JIS,DIN376	14.0	11.0		020-10	030-05
			ISO529/2283		11.2		024-07	034-03
M20			JIS	15.0	12.0		024-08	034-04
			DIN376	16.0			020-11	030-06
M22			ISO529/2283	17.0	12.5		022-07	032-04
		UNC7/8	JIS		13.0		024-09	034-05
			DIN376	14.5		020-12	030-07	
M24			ISO529/2283	18.0	14.0		022-08	032-05
			DIN376		14.5		024-10*	034-06
			JIS	19.0	15.0		022-09*	032-06
M27	M25	UNC1"	JIS	20.0	16.0		020-13	030-08
M26								
M28			DIN376,ISO529/2283	21.0	17.0			032-07
		UNC1-1/8				JIS	22.0	
M30			ISO529/2283	22.0	16.0			030-11
			DIN376			20.0		034-08
				JIS	22.0	18.0		032-08
M32		UNC1-1/4	ISO529/2283	23.0	17.0			030-12
						JIS	24.0	19.0
M33			DIN376	22.4	18.0			034-09
						JIS	25.0	20.0
				JIS	25.0	19.0		030-14
M35	M34	UNC1-3/8	ISO529/2283	26.0	21.0			030-15
						JIS	25.0	20.0
M36			DIN376	28.0	21.0			030-16
						JIS	22.0	
				JIS	28.0	22.0		
PT1/8			JIS	8.0	6.0	010-12	020-14	
PT1/4				11.0	9.0	010-13*	020-15	030-17
PT3/8				14.0	11.0		020-16	030-18
PT1/2				18.0	14.0		020-17*	030-19
PT3/4				23.0	17.0			030-20
PT1				26.0	21.0			030-21

適用於輕合金加工。

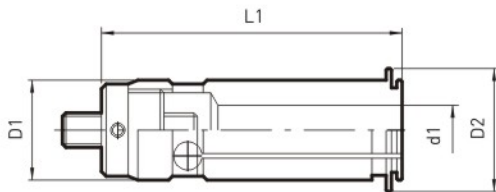
C 强力直筒夾



右表中規格為常用規格，也有其它規格提供。

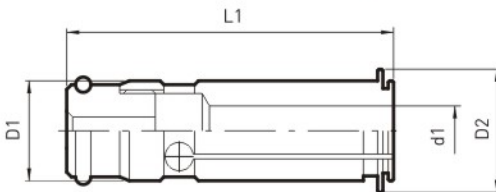
型號	規格尺寸
C20-□	6, 8, 10, 12, 14, 16 3/16", 1/4", 5/16", 3/8", 1/2", 5/8"
C25-□	6, 8, 10, 12, 14, 16, 20 3/16", 1/4", 5/16", 3/8", 1/2", 5/8", 3/4"
C32-□	6, 8, 10, 12, 14, 16, 20, 25 3/16", 1/4", 5/16", 3/8", 1/2", 5/8", 3/4", 7/8", 1"
C42-□	6, 8, 10, 12, 14, 16, 20, 25, 32 3/16", 1/4", 5/16", 3/8", 1/2", 5/8", 3/4", 7/8", 1", 1-1/4"

NK 專用强力筒夾



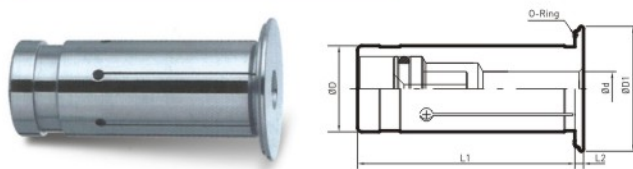
型號	D1	L	規格尺寸
NK20-□	20	66	6, 8, 10, 12, 16
NK32-□	32	80	6, 8, 10, 12, 16, 20, 25
NK42-□	42	87	6, 8, 10, 12, 16, 20, 25, 32

ONK 内冷型强力筒夾



型號	D1	L	規格尺寸
ONK20-□	20	77	6, 8, 10, 12, 16
ONK32-□	32	90	6, 8, 10, 12, 16, 20, 25
ONK42-□	42	97	6, 8, 10, 12, 16, 20, 25, 32

D/OD 液壓筒夾



D/OD液壓筒夾 改成 液壓筒夾-普通型

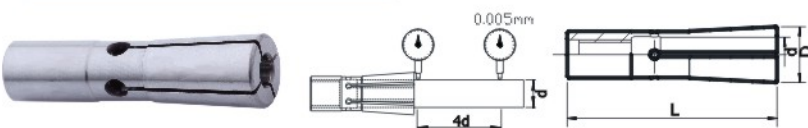
型號	D	D1	L1	L2	規格尺寸
OD12-□	12	19	45	2	3, 4, 5, 6, 8
OD20-□	20	29	50.5	2	3, 4, 5, 6, 8, 10, 12, 16
OD32-□	32	39	60.5	3	6, 8, 10, 12, 16, 20, 25

液壓筒夾-内冷型



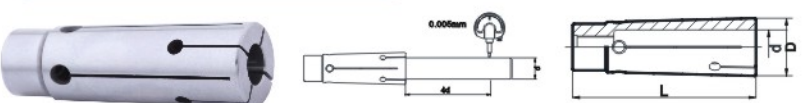
型號	D1	D2	L1	L2	規格尺寸
D12-□	12	16	44.5	2	3, 4, 5, 6, 8
D20-□	20	24	50.5	2	3, 4, 5, 6, 8, 10, 12, 14, 16
D32-□	32	36	60.5	3	6, 8, 10, 12, 14, 16, 18, 20, 25

EC 筒夾



型號	Ød	L	D
EC06	3E, 3.175E, 4E, 6E, 6.35E	36	9.6
EC08	3E, 4E, 6E, 8E	45	15
EC10	3E, 4E, 6E, 8E, 10E	52	19.1
EC12	3E, 4E, 5E, 6E, 8E, 10E, 12E	60	22

UC 筒夾



型號	Ød	L	D
UC10	3, 4, 5, 6, 8, 10	56.8	15
UC16	6, 8, 10, 12, 14, 16	67	21



## 5C 系列筒夾



型號	規格尺寸
5C-□	3、4、5、6、7、8、9、10、11、12、13、14、15、16、17、18、19、20、21、22、23、24、25mm
5C-□	1/8"、3/16"、1/4"、5/16"、3/8"、7/16"、1/2"、9/16"、5/8"、11/16"、3/4"、13/16"、7/8"、15/16"、1"

## R8 系列筒夾



型號	規格尺寸
R8-□	3、4、5、6、7、8、9、10、11、12、13、14、15、16、17、18、19、20
R8-□	1/8"、3/16"、1/4"、5/16"、3/8"、7/16"、1/2"、9/16"、5/8"、11/16"、3/4"

## 夾頭柄



型號	Morse	Jacobs
TC-001	D10	JT0
TC-002	D20	JT0
TC-003	D20	JT1
TC-004	D20	JT2
TC-005	D20	JT6
TC-006	D20	JT3
TC-007	D25	JT2

型號	Morse	Jacobs
TC-008	D25	JT6
TC-009	D25	JT3
TC-010	D25	JT4
TC-011	D32	JT2
TC-012	D32	JT6
TC-013	D32	JT3
TC-014	D32	JT4

型號	Morse	Jacobs
TC-101	MT	JT0
TC-102	MT	JT1
TC-103	MT	JT2
TC-104	MT	JT6
TC-105	MT	JT3
TC-106	MT	JT2
TC-107	MT	JT6
TC-108	MT	JT3

型號	Morse	Jacobs
TC-109	MT	JT4
TC-110	MT	JT6
TC-111	MT	JT3
TC-112	MT	JT4
TC-113	MT	JT6
TC-114	MT	JT3
TC-115	MT	JT4

## 莫氏延長鑽頭套筒



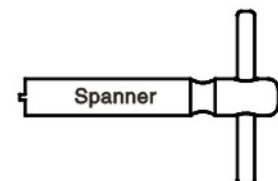
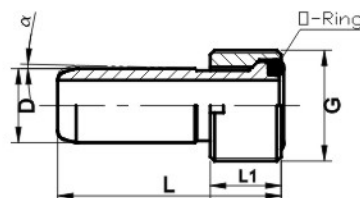
型號	MT No.	MT#	C	L
MT3-MT1-L	MT3	MT1	25	100, 150
MT3-MT2-L		MT2	32	100, 150
MT3-MT3-L		MT3	40	100, 150, 200
MT4-MT2-L	MT4	MT2	25	100 150 200
MT4-MT3-L		MT3	32	120, 170, 220
MT4-MT4-L		MT4	40	150, 200, 250
MT5-MT2-L	MT5	MT2	25	100, 150, 200
MT5-MT3-L		MT3	32	120, 150, 200
MT5-MT4-L		MT4	50	150, 200, 250
MT5-MT5-L		MT5	65	180, 200, 250, 300

## 莫式鑽頭套筒



型號	O-Outside	I-Inside
MTA3-MTA1	MTA3	MTA1
MTA3-MTA2	MTA3	MTA2
MTA4-MTA1	MTA4	MTA1
MTA4-MTA2	MTA4	MTA2
MTA4-MTA3	MTA4	MTA3
MTA5-MTA1	MTA5	MTA1
MTA5-MTA2	MTA5	MTA2
MTA5-MTA3	MTA5	MTA3
MTA5-MTA4	MTA5	MTA4

## HSK 冷却水管(調整型)

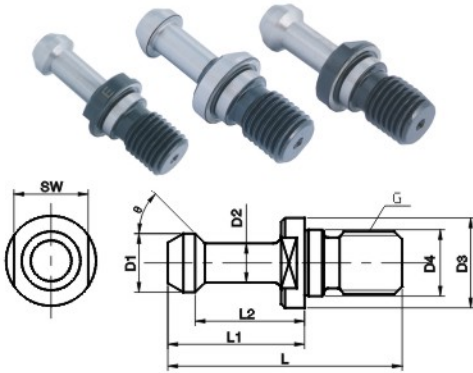


型號	ØD	α	L	L2	G	扳手型號
CP-63A	12	1.3°	36.5	11.5	M18	SP-A63
CP-100A	16	1.4°	44	15.5	M24	SP-A100

▲ 扳手為另購件，如有需要請另外訂購



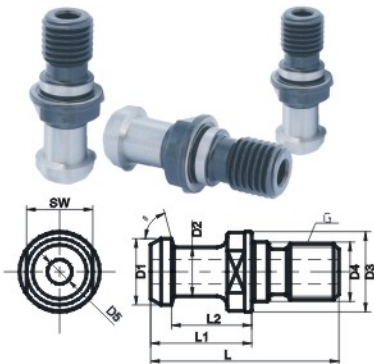
拉釘



型號	L	L1	L2	ØD1	ØD2	ØD3	ØD4	θ	G	SW
S20R-2	34.5	20.5	16	9.5	7	14	8.5	90°	M8	10
BT30-45°	43	23	18	11	7	16.5	12.5	45°	M12	13
-60°										
BT40-45°	60	35	28	15	10	23	17	45°	M16	19
-60°										
-90°										
BT50-45°	85	45	35	23	17	38	25	45°	M24	30
-60°										
-90°										

■有中心出水類型(H型), 可根據需要選擇, 另行詢價。

☞如需要中心出水型, 請訂購時在型號後注明“H”

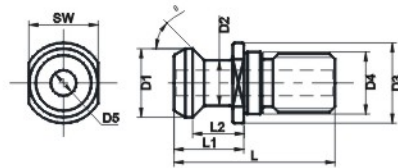


型號	L	L1	L2	ØD1	ØD2	ØD3	ØD4	ØD5	θ	G	SW
JIS B6339-30P	43	23.4	18.4	12	8	16.5	12.5	4	75°	M12	13
-40P	54	29	23	19	14	23	17	7.0		M16	19
-50P	74	34	25	28	21	38	25	10		M24	30
-30PA	44	24	19	12	8	16	13	4.15	75°	M12	14
-40PA	54	26	23	19	14	23	17	7.0		M16	19
-50PA	74	34	25	28	21	36	25	11.5		M24	30
-30PB	27.5	11.8	8.15	13.35	9.3	16.5	13	4.15	45°	M12	13
-40PB	44.5	16.4	11.15	18.95	12.95	22.5	17	7.35		M16	18
-50PB	65.5	25.55	17.95	29.1	19.6	37	25	11.55		M24	30

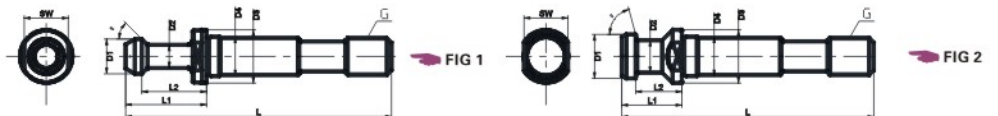
■P型適用於MAS BT刀柄; PA和PB型適用於SK(DIN69871)刀柄



型號	L	L1	L2	ØD1	ØD2	ØD3	ØD4	ØD5	θ	G	SW
DIN69872A-SK40	54	26	20	19	14	23	17	7	75°	M16	19
-SK50	74	34	25	28	21	36	25	11.5		M24	30



型號	L	L1	L2	ØD1	ØD2	ØD3	ØD4	ØD5	θ	G	SW
MAZAK-BT40	44.1	19.1	14.03	18.8	12.45	22	17	7	45°	M16	19
-BT50	65.2	25.2	17.7	28.96	20.83	37	25	10		M24	30



型號	圖號 FIG	L	L1	L2	ØD1	ØD2	ØD3	ØD4	θ	G	SW
MTB2-BT30	1	87	23	18	11	7	13.5	12.5	45°	M10	13
MTB3-BT30		83	23	18	11	7	16.5	12.5	45°	M12	13
MTB4-BT40		115	35	28	15	10	23	17	45°	M16	19
MTB4-SK40	2	109	26	20	19	14	23	17	75°	M16	19

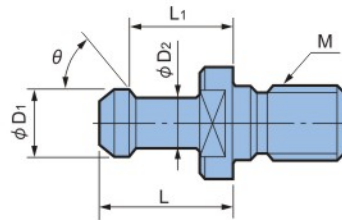
拉釘

采用高质量材料，耐久性强



订购注意事项

根据机床的不同，所使用的拉钉也有所差异，请事先阅读机床的使用说明。特别是中心内冷的机床，即使是同一种机床，根据压力的大小，油封方式会有区别，所以订购的时候请附上拉钉的样图。



[标准型]

刀柄	型号	标准	$\phi D1$	$\phi D2$	L	L1	$\theta$	M	备注	
BT30	30PMG	JIS规格	12	8	23.4	18.4	75	M12		
	P30T-1MG	MAS-I型	11	7	23	18	45			
	P30T-2MG	MAS-II型	11	7	23	18	60			
	PMF30-1MG	厂家规格	14	10	22	17	45		牧野精机	
BT40	40P	JIS规格	19	14	29	23	75	M16		
	40PMG									
	P40T-1	MAS-I型	15	10	35	28	45			
	P40T-1MG									
	P40T-2	MAS-II型	15	10	35	28	60			
	P40T-2MG									
	MP40	厂家规格	15	10	25	18	90			三井精机
	POM40	厂家规格	15	10	35	28	90			森精机、OKK、静冈铁工所
PYN40	厂家规格	18.8	12.45	19.11	14.03	45		马扎克（带 $\phi 7$ 孔）		
BT50	50PH	JIS规格	28	21	34	25	75	M24		
	50PMGH									
	P50T-1	MAS-I型	23	17	45	35	45			
	P50T-1MG									
	P50T-2	MAS-II型	23	17	45	35	60			
	P50T-2MG									
	MP50	厂家规格	24	18	31	23	90			三井精机
	POM50	厂家规格	23	17	45	35	90			森精机、OKK、静冈铁工所
PYN50	厂家规格	28.96	20.83	25.2	17.58	45		马扎克（带 $\phi 7$ 孔）		

拉杆螺絲扳手



專利注册



型号	拉杆螺絲型式
SP-BT30-45	P30T-1
BT40-45	P40T-1
BT50-45	P50T-1



拉釘

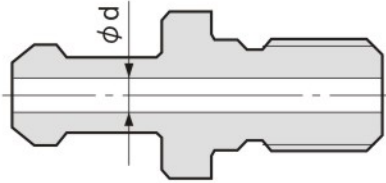


图1

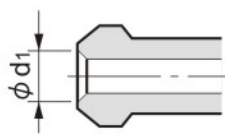


图2

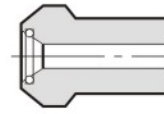


图3

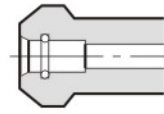


图4

刀柄	型号	外形标准	φd	φd1	图	机床制造厂商	备注	
BT30	30PMGH	JIS规格	4.0		1	JIS规格		
	30PMGH2		2.5		3	安田工业		
	P30T-1MGH	MAS-I型	2.5		1			
	P30T-2MGH	MAS-II型	2.5		1			
	30P-1MGH	厂家标准	4.0		1	FANUC		
	P30T-2MGH3		2.5		1	兄弟工业		
	PMO30MG		2.5		3	森精机		
BT40	40PH	JIS规格	7.0		1	JIS规格		
	40PMGH		7.0		1	JIS规格		
	40PH2		7.0		1	牧野	端面研磨	
	40PMGH2		7.0		1			
	40PH7		4.0	5	2	大隈	端面研磨	
	40PMGH3		7.0		1	安田工业	带φ3横孔	
	40PH4		7.0		1			
	P40T-1H		MAS-I型	3.0		1		
	P40T-1MGH			3.5	5.5	2		
	P40T-1H4			3.0		3	大隈丰和	
	P40T-1H6	3.0			4	日立精机		
	P40T-1H7	4.0			1	牧野	端面研磨	
	P40T-1H8	3.0			3	丰田工机		
	P40T-2H	MAS-II型	3.0		1			
	P40T-2MGH		3.5	5.5	2			
	PMO40		7.0		3	森精机		
	PYN40	厂家标准	7.0		1	马扎克		
	BT50	50PH	JIS规格	10.0		1	JIS规格	
		50PMGH		10.0		1		
50PH2		10.0			1	牧野		端面研磨
P50T-1H		MAS-I型	8.0		1			
P50T-1MGH			6.0		1			
P50T-1H1			6.0		1	牧野	端面研磨	
P50T-1H5			5.5		3	安田工业		
P50T-1H4			6.0		3	丰田工机		
P50T-2H		MAS-II型	8.0		1			
P50T-2MGH			6.0		1			
P50T-2H14			6.0	7	2	大隈	端面研磨	
MP50H1			8.0		1	三井精机		
POM50H		厂家标准	8.0		1	森精机		
POM50H1			8.0		3		端面研磨	
PYN50	10.0			1	马扎克			



美夹拉丁 MEGA PULLSUTUD BOLT

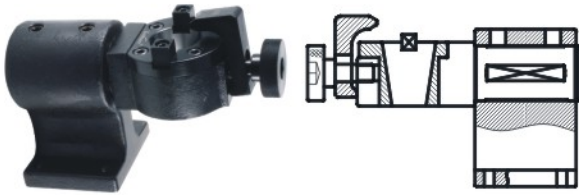
模具钢制

型号中带 **MG** 的为美夹拉钉。

美夹拉丁采用高强度的模具钢，具有很强的韧性。

《在使用两面定位BIG-PLUS刀柄时，推荐使用美夹拉钉。》

鎖刀座



型號	適用刀柄 (需配置不同壓塊)	訂貨型號	適用刀柄 (需配置不同壓塊)
ETL-30	BT30	ETL-HSK100	HSK100
ETL-40	BT40、SK40、CAT40	ETL-C6	PSC-C6
ETL-50	BT50、SK50、CAT50	ETL-VDI30	VDI30
ETL-HSK63	HSK63	ETL-VDI40	VDI40

▲ETL-40/50配置不同壓塊可用于BT, SK, CAT標準系列刀柄, 訂購時請注明所需壓塊規格。

橫立兩用拆卸座

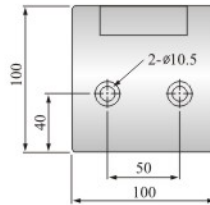


型號	主軸
TLS-30	ISO30
TLS-40	ISO40
TLS-50	ISO50

鎖刀座-鎖固刀柄外徑



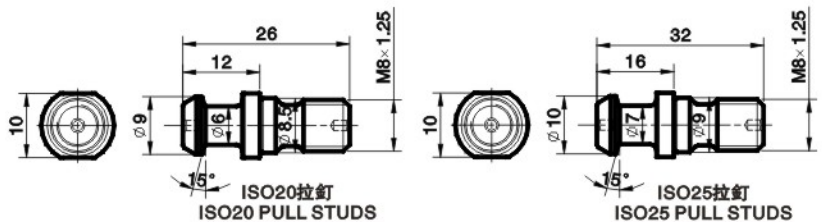
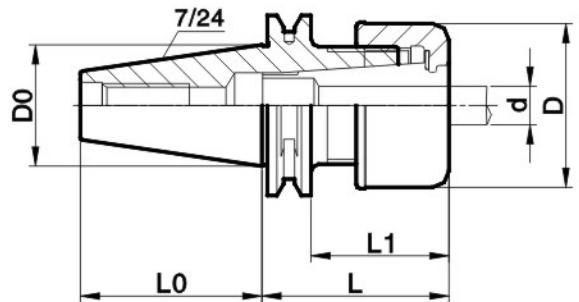
型號	外徑(D)	刀柄規格
HL-HSK40	40	HSK40A / HSK40E
HL-HSK50	50	HSK50A / HSK50E NSK30
HL-HSK63	63	HSK63A / HSK63E HSK63F
HL-NBT30	46	NBT30
HL-BT30	46	BT30
HL-BT40	63	BT40



雕刻机用刀柄-ISO柄



- ▲适用于鑽孔、銑削、雕刻加工
- ▲動平衡等級: 24000rpm/G2.5
- ▲標配含拉釘
- ▲扳手需另外購買



型號	夾持範圍 $\phi d$	$\phi D_0$	L0	L	L1	$\phi D$	重量 Kg
ISO20-ER16-035MS	2.0-10	22.225	33.3	35	26	22	0.15
ISO20-SDP10-035	1.75-10	22.225	33.3	35	26	30	0.18
ISO25-ER16-035MS	2.0-10	25.4	39.7	35	26	22	0.20
ISO25-ER20-035MS	2.0-13	25.4	39.7	35	26	28	0.21



偏心式尋邊器



型號	圖號 Fig	材質	防磁	硬度
CR101	1	Stainless steel	NO	HRC60° ±2°
CR301	1	Alloy steel	NO	HRC60° ±2°
CR303	2	Alloy steel	NO	HRC60° ±2°
CR401	3	Alloy steel& Ceramics	YES	HRC60° ±2°

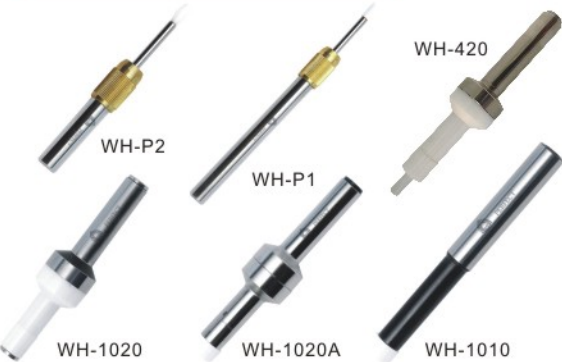
**特點:** ※用在中心機及銑床上, 設定坐標位置。  
 ※在X軸及Y軸上, 重複精度±2μ。  
 ※主軸轉速約500rpm。

偏心式尋邊器



型號	G.W.WEIGHT KGS	ACCURACY	LxWxH/UNIT:mm
ME-610	0.08	±0.005	65x10x10
ME-420	0.14	±0.005	90x20x10
ME-1020	0.12	±0.005	86x20x10

氧化鋯陶瓷尋邊器



型號	G.W.WEIGHT KGS	ACCURACY	LxWxH/UNIT:mm
WH-420	0.052	±0.005	84x20x10
WH-1020	0.052	±0.005	84x20x10
WH-1020A	0.052	±0.005	88x20x10
WH-1010	0.036	±0.005	86x10x10
WH-P1	0.075	±0.005	144x13x10
WH-P2	0.044	±0.005	93x13x10

回轉式尋邊器



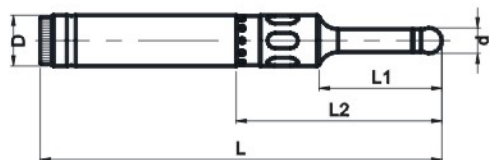
型號	G.W.WEIGHT KGS	ACCURACY	LxWxH/UNIT:mm
ME-P1	0.075	±0.005	144x13x10
ME-P2	0.044	±0.005	93x13x10

光電式尋邊器



型號	G.W.WEIGHT KGS	ACCURACY	LxWxH/UNIT:mm
OP-20	0.3	±0.005	158x20x10
OP-32	0.7	±0.005	158x32x10

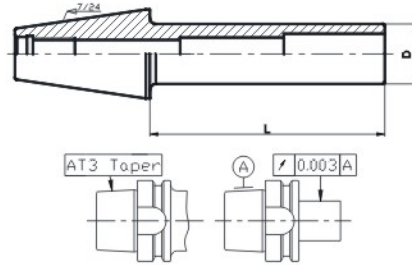
光電式尋邊器



型號	ØD	Ød	L	L1	L2
EEF-2010	20	10	158	49	81

- ▲柄部精磨, 與測頭同心度小于0.005mm。
- ▲高精度測頭, 精度可達±0.001mm。
- ▲聲響提示喇叭, 當測量無法目測的工件時, 可由聲響得知測量結果。

測試棒



型號	ØD	L	精度
BT30-230	30	230	0.003
BT40-300	40	300	0.003
BT50-300	50	300	0.003
HSK-A63-200	40	200	0.003
HSK-A100-200	60	200	0.003

\* 請根據實際用途選擇是否需要帶動槽，并在訂購時說明。

Z軸設定器

特點

1. 在電腦銑床/車床上設定刀長用。
2. 設計高度：50.00±0.005mm。
3. 量測面大，操作容易。
4. 彈簧力較小，可避免小銑刀或鑽頭斷裂。
5. 用研磨過的平行板即可簡單設定。
6. 平行度及各方面使用靈敏、精度更好。



為求更高的精度及準確性，使用前請將設定器擦拭乾淨  
使用後請保持設定器上下基準面做好清潔及防範

型號	HEIGHT	G.W.WEIGHTKGS	LxWxH/UNIT:mm	MAGNETISM
NZH-50A	50.00±0.005mm	1.2kgs	50x63x63	O
NZH-50B	50.00±0.005mm	1.2kgs	50x63x63	X

型號	HEIGHT	G.W.WEIGHTKGS	LxWxH/UNIT:mm	MAGNETISM
HZM-50A	50.00±0.005mm	1.2kgs	50x47x47	O
HZM-50B	50.00±0.005mm	1.2kgs	50x47x47	X

光電式Z軸設定器

特點

1. 在電腦銑床/車床上設定刀長用。
2. 設計高度：50.00
3. 量測面大，操作容易。
4. 彈簧力較小，可避免小銑刀或鑽頭斷裂。
5. 用研磨過的平行板即可簡單設定。
6. 平行度及各方面使用靈敏、精度更好。



型號	HEIGHT	G.W.WEIGHT KGS	LxWxH/UNIT:mm	MAGNETISM
ZOP-50	50.00	0.6kgs	50x53x53	O



電子式Z軸設定儀

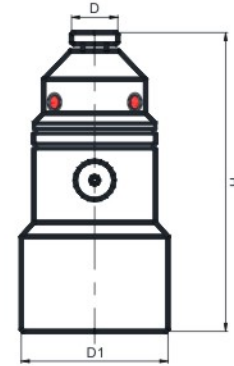


FIG 1

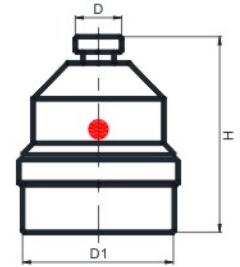
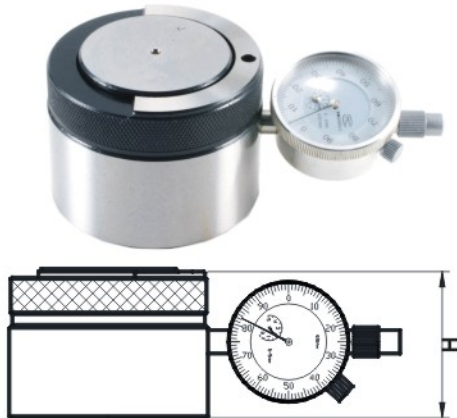


FIG 2

型號	圖號 Fig	∅D1	H <sub>0</sub> <sup>+0.005</sup>	∅D	電池	聲音
EZ-50	2	40	50	16	(LR44)1.5V×2	No
EZ-100	1	48	100	16	(23A)12V×1	Yes

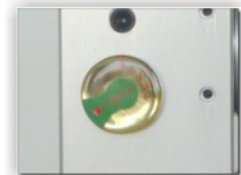
帶表式Z軸設定儀



帶表式Z軸設定儀(帶磁性)



直接歸零設計



▲旋轉規零杆至“設置”位置，再下壓測頭、旋轉百分表至“0”位即可完成設定。

型號	高度 H <sub>0</sub> <sup>+0.005</sup>
Z-50	50.00

型號	高度 H <sub>0</sub> <sup>+0.005</sup>
Z-100	100.00

三次元萬向尋邊器



型號	說明	訂購編號
80.560.00	數顯尋邊器 精度:0.001mm	H.80.560.00
80.360.00	機械式尋邊器 精度:0.01mm	H.80.360.00
80.362	短探針,球徑 φ 4mm	H.80.362
80.363	長探針,球徑 φ 8mm	H.80.363

小型传感器

瞬间检测出接触位置的3次元接触式传感器

- 基准位置检测通过指示灯传达。
- 检测精度在 $\pm 2 \mu$ !

PMP寻边器

- 即使是非导电性的工件与机床也能瞬间检测出基准点
- 最适合于采用陶瓷轴承的高速加工中心。



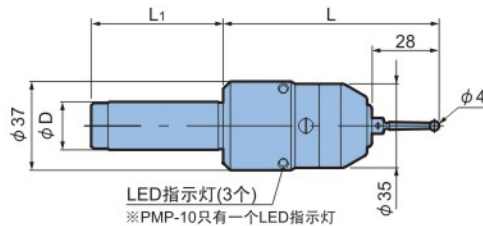
对应所有机床及工件



LED指示灯显示



直柄型



LED指示灯(3个)  
※PMP-10只有一个LED指示灯

型号	φD	L	L1
PMP-10	10	75	49
PMP-20	20	90	50
PMP-32	32	80	60

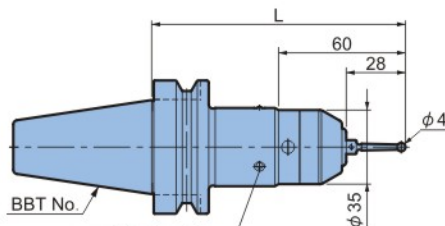
1. 附带ST28-4R测头一个



BBT系列



BIG-PLUS 规格



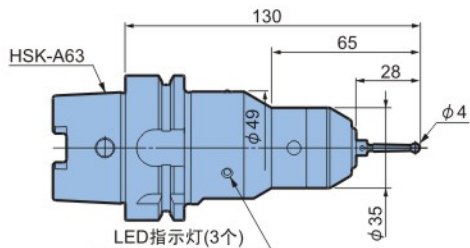
LED指示灯(3个)  
※BBT30-PMP-10只有一个LED指示灯

型号	L
BBT30-PMP-110	110
BBT40-PMP-120	120

1. 附带ST28-4R测头一个



HSK系列



LED指示灯(3个)

型号	HSK-A63-PMP-130

1. 附带ST28-4R测头一个

《交换测头》另售 PMP用

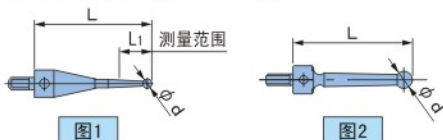


图1

图2

型号	φd	L	L1	图
ST28 -1P	1	28	2	1
-2P	2		8	
-3P	3		-	
-4P	4		-	
ST28 -4R	4	28	-	2

主要参数

重复精度	$\pm 1 \mu m$	
超程量	XY $\pm 12mm$ Z 5mm	
测定压	XY 0.4N Z 1.5N	
电池	PMP-10	松下锂电池 BR435 × 1P
	PMP-20 / PMP-32 BBT40-PMP-120	LR1 (单5) × 2P
	BBT30-PMP-110	SR44 × 2P
	HSK-A63-PMP-130	CR2 × 1P
电池寿命	PMP-10	连续20小时
	PMP-20 / PMP-32 BBT40-PMP-120	连续50小时
	BBT30-PMP-110	连续10小时
	HSK-A63-PMP-130	连续24小时

1. 上述参数为在使用ST28-4R时的值。

2. 重复精度会受到测头长短的影响

3. 在测头接触到工件表面到LED指示灯亮起, XY方向有 $5 \mu m$ , Z方向有 $2 \mu m$ 的滞后。



小型传感器

PMC寻边器

● 触碰位置通过LED指示灯和电子声音传达。



对应通电性加工工件和机床

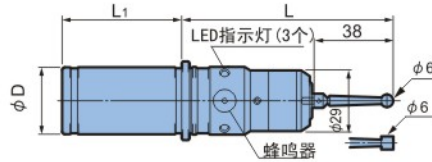


LED指示灯显示



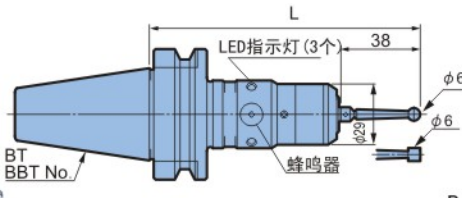
蜂鸣器提示

直柄型



型号	φDh7	L	L1	电池
PMC-20	20	110	50	LR1×2 (单5)
-20S				
-32	32	102	58	LR1×2 (单5)
-32S				

BT/BBT系列



两面定位



BIG-PLUS系列规格

BIG-PLUS系列

型号	BTNo.	L	电池
BT40-PMC-130	BT40	130	LR1×2 (单5)
-PMC-130S			
BT50-PMC-160	BT50	160	LR03×2 (单4)
-PMC-160S			

型号	BBT No.	L	电池
BBT40-PMC-130	BBT40	130	LR1×2 (单5)
-PMC-130S			
BBT50-PMC-160	BBT50	160	LR03×2 (单4)
-PMC-160S			

1. 附带ST38-6P测头一个  
型号后面带有S的附带直径为6的圆柱形测头ST38-6X6

PMG寻边器

● 触碰位置通过LED指示灯传达。

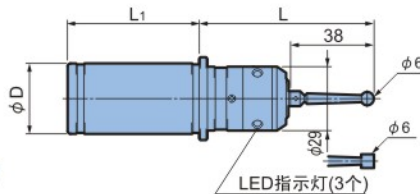


对应通电性加工工件和机床



LED指示灯显示

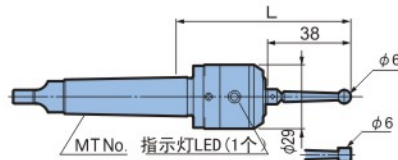
直柄型



型号	φDh7	L	L1	电池
PMG-10	10	75	50	松下锂电池 BR435×1
-10S				
-20	20	90	50	LR1×2 (单5)
-20S				
-32	32	80	60	LR1×2 (单5)
-32S				

1. 附带ST38-6P测头一个  
型号后面带有S的附带直径为6的圆柱形测头ST38-6X6
2. PMG-10(S)以及PMG-MT2(S)的LED指示灯只有一个。

莫氏锥柄系列



型号	MT No.	L	电池
PMG-MT2	MT2	80	松下锂电池 BR435×1
-MT2S			

《交换测头》另售 PMC·PMG通用

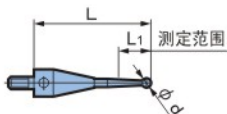


图1

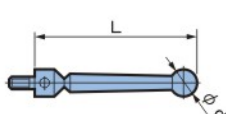


图2

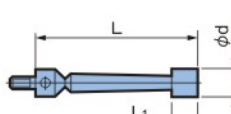


图3

型号	φd	L	L1	图
ST28 -1P	1	28	2	1
-2P	2		8	
-3P	3		-	
-4P	4		-	
ST38 -6P	6	38	-	2
-6×6			6	3

小型传感器

机械式寻边器

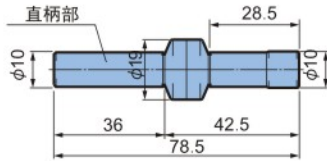
●结构简单，仅仅通过测头触碰加工工件面就可以。

- 只需将测头触碰加工工件面
- 重复精度3μ以内（立式）
- 测头采用了耐久性良好的硬质镀铬涂层

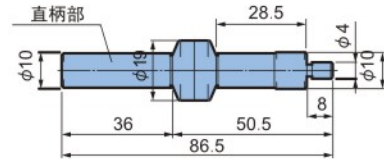


**注意**

不适合用于卧式加工机床



型号 ACCU-C10



型号 ACCU-C104

高度块

●通过电子检测，测量刀尖到工件的距离。

• 检测精度±1μ



对应导电型的刀具、机床及工件。



对应所有机床、刀具及工件。



对应所有机床、刀具及工件。

对应小径工具  
最小测定工具  
φ0.05mm



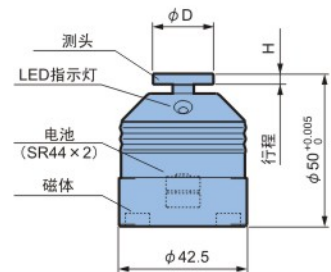
型号 BM-50



型号 BM-50G



型号 BM-50M



型号	测头直径 φD	测头材质	行程
BM-50	φ 18	钢	3
-50G	φ 14	陶瓷	3
-50M	φ 7		1

※用BM-50不能测量非导电的工件、刀具。  
※用BM-50M测量φ0.05mm~φ1.0mm的刀具时，刀尖必须慢慢地与测头接触。

表式高度仪

●即使是绝缘工件与刀具也能检测



对应所有机床及加工工件



LED指示灯显示

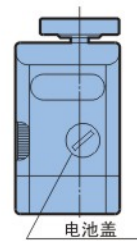
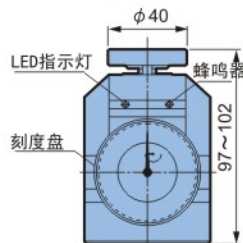


蜂鸣器提示

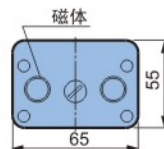


- 采用清晰可见的大型刻度盘（附带蜂鸣器、LED）
- 强力的磁体保证牢牢固定

型号 TM-100



- 设定长 : 100mm (约2mm压缩时)
- 行程 : 5mm
- 测头 : φ40mm
- 最小刻度 : 0.01mm
- 电池 : SR44 x 2

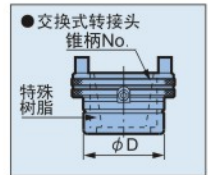
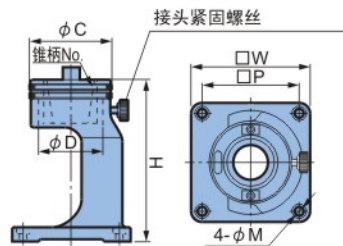




周邊設備

拆刀器

●用于装卸拉丁和刀具

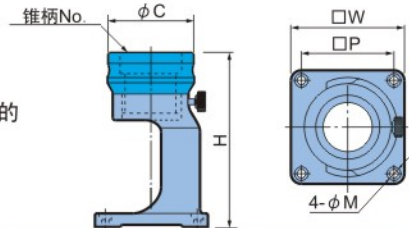


型 号	锥柄No.	φ C	φ D	H	□W	□P	φ M	接头型号
TMS40-30	30	76	60	150	110	90	7 (M6用)	TMA40-30
-40	40							-40
TMS50-40	40	105	88	190	160	130	9 (M8用)	TMA50-40
-50	50							-50

1. 本体自带接头一个转接头。
2. 转接头可以另外单独购买。
3. 转接头紧固螺丝可以单独购买(型号RTM0615)。
4. 不附带固定本体底座的4颗螺丝。  
**注意: 请将本体底座用螺丝固定在工作台之后使用。**

《HSK/CAPTO用》

采用独特的滚锁锁紧方式锁紧HSK/CAPTO刀柄的法兰外径, 不会损伤锥柄部分, 操作方便安全。



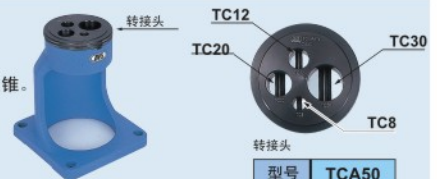
型 号	HSK No.	CAPTO No.	φ C	H	□W	□P	φ M	转接头型号
TMS40-32R	32	C3	76	165	110	90	7 (M6用)	TMA40-32R
-40R	40	C4		-40R				
-50R	50	C5		-50R				
-63R	63	C6		87				172
TMS50-80R	80	C8	104	210	160	130	9 (M8用)	TMA50-80R
-100R	100	-	124	219				-100R

1. 本体自带接头一个转接头。
2. 转接头可以另外单独购买。
3. 转接头紧固螺丝可以单独购买。
4. 不附带固定本体底座的4颗螺丝。  
**注意: 请将本体底座用螺丝固定在工作台之后使用。**

TC丝锥拆刀器 用于丝锥装卸

●简单装卸丝锥夹套TC8、TC12、TC20、TC30用的丝锥。

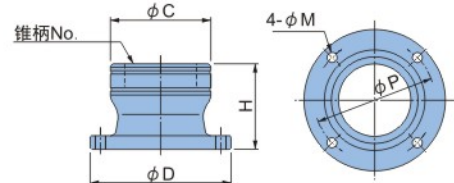
如果本身已有上述拆刀器, 只需更换转接头就可以正常使用。



KG拆刀器 PAT.P

将HSK/CAPTO的法兰外径采用独特的滚针锁紧方式锁紧, 不会损伤锥柄部分, 操作方便安全。

HSK/CAPTO用

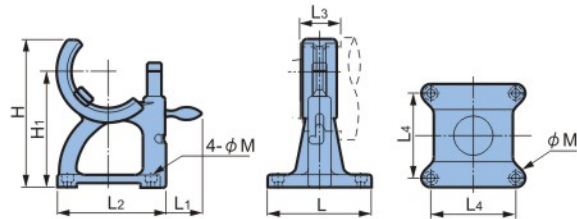


型 号	HSK No.	CAPTO No.	φ C	φ D	H	φ P	φ M
KG 25R	25	-	48	79	65	62	7 (M6用)
32R	32	C3	55	85		69	
40R	40	C4	63	93		77	
50R	50	C5	75	105	75	89	9 (M8用)
63R	63	C6	88	123.5		105.5	
80R	80	C8	107	142	90	124	
100R	100	-	127	162	100	144	

1. 不附带固定本体底座的4颗螺丝。  
**注意: 请将本体底座用螺丝固定在工作台之后使用。**

周邊設備

橫式拆刀器



安裝小徑刀具時，可防止刀具落入本體內部。

型 号	HSKNo.	L	L1	L2	L3	L4	H	H1	φ M	固定栓型号
HL-BT30	BT30	82	31	82	26	65	120	100	7(M6用)	HL-30CP
HL-BT40	BT40	98	33	98	32	80	140	115		HL-40CP
HL-BT50	BT50	124	43	131	44	100	178	140	9(M8用)	HL-50CP

注意

请将本体底座固定在工作台上后使用。

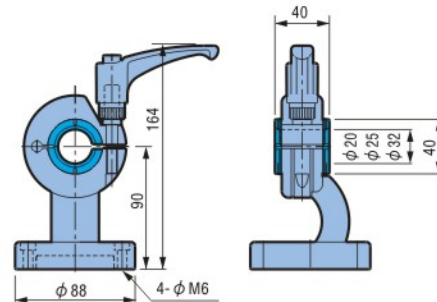
1. 固定栓可以单独购买。
2. 横式拆刀器为BT刀柄专用。
3. 不附带固定本体底座的4颗螺丝。

直柄拆刀器



型 号	STL40
-----	-------

1. φ 20、φ 25和 φ 32减径套各附带一个。
2. 直杆刀柄专用拆刀器，请不要空锁。
3. 不附带固定本体底座的4颗螺丝。



注意

请将本体底座固定在工作台上后使用。

主轴清洁棒

●可以完全清除机床主轴以及刀柄内径的油污。

7/24锥孔用



型 号	锥孔
SC20	BT20(NT20)
SC30	BT30(NT30)
SC40	BT40(NT40)
SC45	BT45(NT45)
SC50	BT50(NT50)

横式锥孔



型 号	锥孔
SC1	MT1
SC2	MT2
SC3	MT3
SC4	MT4
SC5	MT5
SC6	MT6

HSK锥孔用



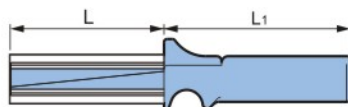
型 号	对应锥孔
SC-HSK 32	HSK-A 32
40	HSK-A 40
50	HSK-A 50
63	HSK-A 63
80	HSK-A 80
100	HSK-A100

型 号	对应锥孔
SC-HSK25	HSK-E25

1. 另外也有其它HSK-E型

TK清洁棒

●清洁刀柄内径的油污，确保夹持力、夹持精度。



型 号	对应刀柄内径	L	L1	φ D	特殊皮革数
TKC13	13	60	106	24	2
14	14				
15	15				
16	16				
18	18	70	121	30	3
20	20				
25	25				
32	32				
40	40	105	121	30	4
42	42				

1. 请对应刀柄内径进行选择。